

地番	17-1, 17-19
土地の所在	阿南市上中町中原

地積測量図

求積表

地番 ① 17-1				
NO	Xn	Yn	Xn · (Yn+1 - Yn-1)	距離
M19	312.362	172.980	-5467.584448	15.96
M18	307.873	157.662	-4464.158500	2.50
M17	305.507	158.480	439.624573	2.90
M16	302.674	159.101	1010.023138	8.01
KKS1	295.138	161.817	3929.762470	11.22
M38	298.838	172.416	2768.136394	4.02
M37	302.634	171.080	455.161536	3.01
M36	303.632	173.920	1240.640352	2.85
M35	306.199	175.166	-287.827060	6.53
合計			-376.221545	
合計面積			188.1107725	
地積			188.11	m ²

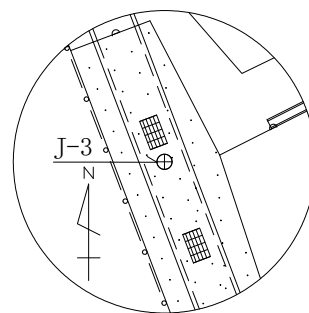
地番 ② 17-19				
NO	Xn	Yn	Xn · (Yn+1 - Yn-1)	距離
M40	298.607	177.829	-1769.545082	2.84
M39	299.831	175.260	-1622.985203	3.01
M38	298.838	172.416	-4017.279234	11.22
KKS1	295.138	161.817	-2253.378630	8.63
M15	287.028	164.781	1223.026308	3.52
KS15	283.749	166.078	4654.902345	16.01
KS14	289.064	181.186	3396.791064	10.11
合計			-388.468432	
合計面積			194.2342160	
地積			194.23	m ²

総合計面積	382.3449885 m ²
-------	----------------------------

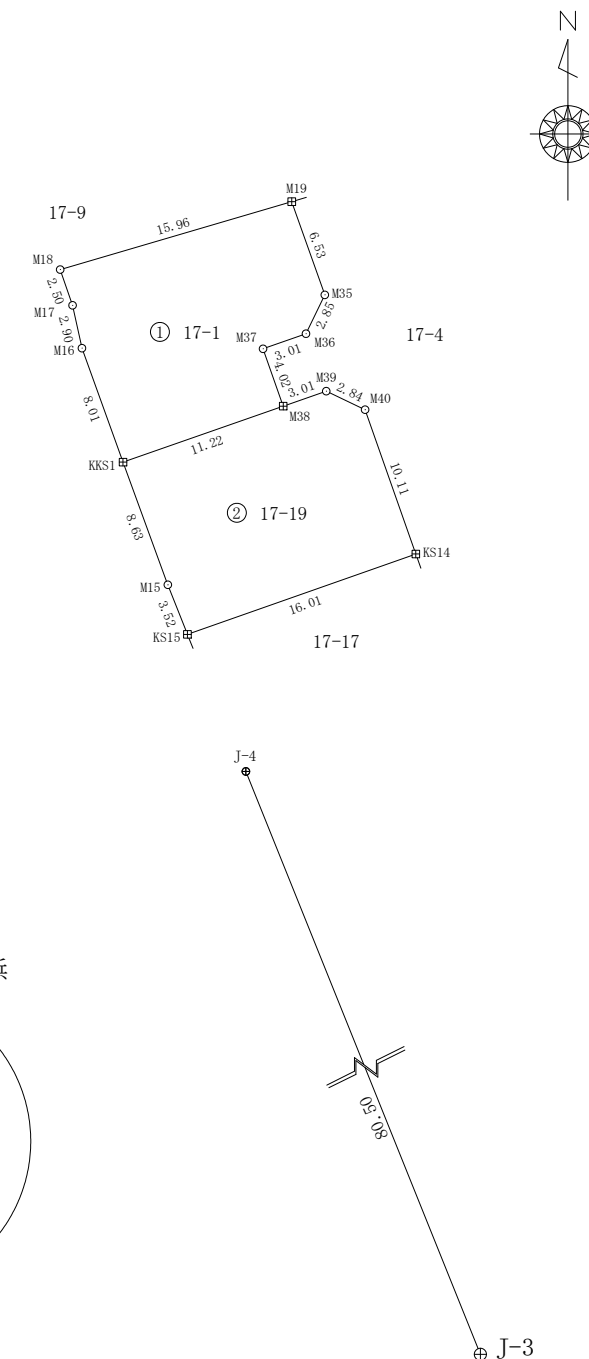
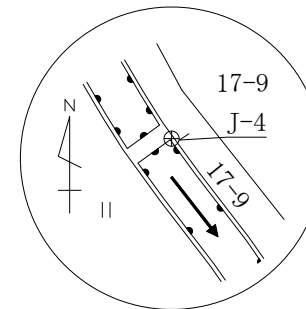
引照点	名称	X座標	Y座標	標識
J-3	J-3	200.000	200.000	床版上に金属鋸
J-4	J-4	274.684	169.945	用水路天端に金属鋸

境界点	点間距離		境界標の種類
	J-3	J-4	
M19	115.565	37.800	境界プレート
M18	115.883	35.389	
M17	113.382	32.886	
M16	110.520	30.017	
KKS1	102.514	22.009	境界プレート
M38	102.614	24.280	境界プレート
M37	106.630	27.973	
M36	106.863	29.219	
M35	109.063	31.944	
M40	101.068	25.188	
M39	102.850	25.702	
M15	93.884	13.380	
KS15	90.358	9.855	境界プレート
KS14	91.029	18.252	境界プレート

準拠点 J-3
Co床版上に金属鋸



準拠点 J-4
Co水路壁天端に金属鋸



測量年月日	令和5年2月14日
座標系	任意座標

作成者	海部郡美波町西河内字木谷野7-1 土地家屋調査士 木村 博美 (令和5年3月22日作成)	申請人	松栄不動産有限会社 取締役 近藤 浩之	縮尺	1/500
-----	--	-----	------------------------	----	-------