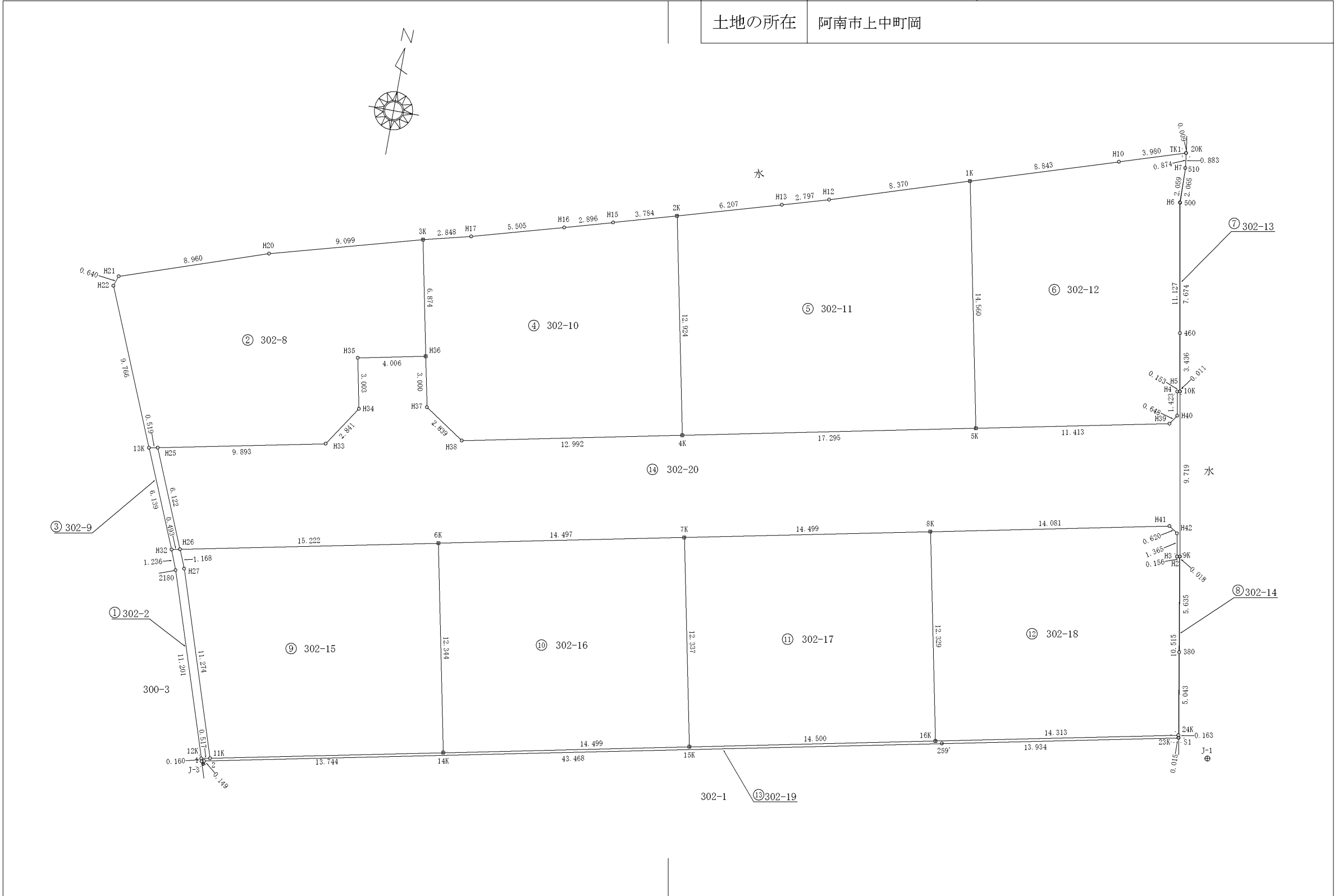


地番	302-2、302-8~302-20	地積測量図 ①/4
土地の所在	阿南市上中町岡	



作成者	海部郡美波町西河内字木谷野7-1 土地家屋調査士 木村 博美 (令和2年6月8日作成)	申請人	近藤 浩之	縮尺	1 / 250
-----	--	-----	-------	----	---------

地番	302-2、302-8~302-20	地積測量図 2/4
土地の所在	阿南市上中町岡	

求積表

地番	① 302-2			
NO	X _n	Y _n	X _n · (Y _{n+1} - Y _{n-1})	距離
H26	101.220	38.251	-93.830940	0.493
H32	101.115	37.769	-3.437910	1.236
2180	99.963	38.217	393.454368	11.201
12K	89.318	41.705	356.736092	0.517
11K	89.427	42.211	-269.085843	11.274
H27	100.140	38.696	-396.554400	1.168
合計			-12.718633	
合計面積			6.3593165	
合計地積			6.35	m ²

地番	② 302-8			
NO	X _n	Y _n	X _n · (Y _{n+1} - Y _{n-1})	距離
3K	121.736	49.045	-1237.202968	9.099
H20	119.293	40.280	-2056.611320	8.960
H21	116.383	31.805	-1010.204440	0.640
H22	115.776	31.600	413.551872	9.766
13K	106.769	35.377	457.718703	0.519
H25	106.868	35.887	1089.732996	9.893
H33	108.878	45.574	1224.333110	2.841
H34	111.254	47.132	105.135030	3.003
H35	114.194	46.519	378.096334	4.006
H36	115.005	50.443	290.502630	6.874
合計			-344.948053	
合計面積			172.4740265	
合計地積			172.47	m ²

地番	③ 302-9			
NO	X _n	Y _n	X _n · (Y _{n+1} - Y _{n-1})	距離
H25	106.868	35.887	-307.138632	0.519
13K	106.769	35.377	200.939258	6.139
H32	101.115	37.769	290.604510	0.493
H26	101.220	38.251	-190.496040	6.122
合計			-6.090904	
合計面積			3.0454520	
合計地積			3.04	m ²

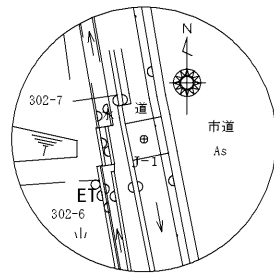
地番	④ 302-10			
NO	X _n	Y _n	X _n · (Y _{n+1} - Y _{n-1})	距離
2K	125.806	63.518	-787.671366	3.784
H15	124.745	59.885	-800.239175	2.896
H16	123.938	57.103	-1001.047226	5.505
H17	122.429	51.808	-986.532882	2.848
3K	121.736	49.045	-166.169640	6.874
H36	115.005	50.443	230.930040	3.000
H37	112.067	51.053	334.295861	2.839
H38	110.507	53.426	1667.882151	12.992
4K	113.152	66.146	1141.929984	12.924
合計			-366.622253	
合計面積			183.3111265	
合計地積			183.31	m ²

地番	⑤ 302-11			
NO	X _n	Y _n	X _n · (Y _{n+1} - Y _{n-1})	距離
1K	130.930	80.120	-1430.410250	8.370
H12	128.359	72.154	-1366.766632	2.797
H13	127.562	69.472	-1101.625432	6.207
2K	125.806	63.518	-418.430756	12.924
4K	113.152	66.146	2213.366272	17.295
5K	116.673	83.079	1630.388502	14.560
合計			-473.478296	
合計面積			236.7391480	
合計地積			236.73	m ²

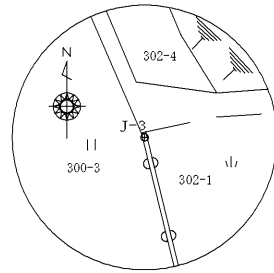
地番	⑥ 302-12			
NO	X _n	Y _n	X _n · (Y _{n+1} - Y _{n-1})	距離
20K	134.840	92.333	-527.628920	3.980
H10	133.627	88.542	-1631.986551	8.843
1K	130.930	80.120	-715.270590	14.560
5K	116.673	83.079	1648.939509	11.413
H39	118.997	94.253	1372.511398	0.648
H40	119.537	94.613	12.909996	1.423
H4	120.938	94.361	-12.335676	0.153
H5	120.970	94.511	-224.399350	11.127
H6	131.915	92.506	-271.217240	2.059
H7	133.974	92.455	-23.177502	0.874
合計			-371.654926	
合計面積			185.8274630	
合計地積			185.82	m ²

準拠点

J-1 水路床版天端 金属板設置



J-3 見切壁天端 金属板設置



作成者	海部郡美波町西河内字木谷野7-1 土地家屋調査士 木村 博美 (令和2年6月8日作成)	申請人	近藤 浩之	縮尺	1/1
-----	--	-----	-------	----	-----

地番	302-2、302-8~302-20	地積測量図	3/4
土地の所在	阿南市上中町岡		

地番 ㉗ 302-13				
NO	Xn	Yn	Xn · (Yn+1 - Yn-1)	距離
TK1	134.843	92.342	-16.990218	0.009
20K	134.840	92.333	15.236920	0.874
H7	133.974	92.455	23.177502	2.059
H6	131.915	92.506	271.217240	11.127
H5	120.970	94.511	243.875520	0.011
10K	120.972	94.522	-74.518752	3.436
460	124.351	93.895	-248.702000	7.674
500	131.902	92.522	-189.411272	2.065
510	133.967	92.459	-24.114060	0.883
合計			-0.229120	
合計面積			0.1145600	
地積			0.11	m ²

地番 ㉘ 302-14				
NO	Xn	Yn	Xn · (Yn+1 - Yn-1)	距離
9K	111.410	96.265	-110.630130	0.018
H2	111.406	96.247	201.310642	10.515
24K	101.050	98.072	187.245650	0.163
23K	100.889	98.100	4.338227	0.015
S1	100.892	98.115	-86.767120	5.043
380	105.859	97.240	-195.839150	5.635
合計			-0.341881	
合計面積			0.1709405	
地積			0.17	m ²

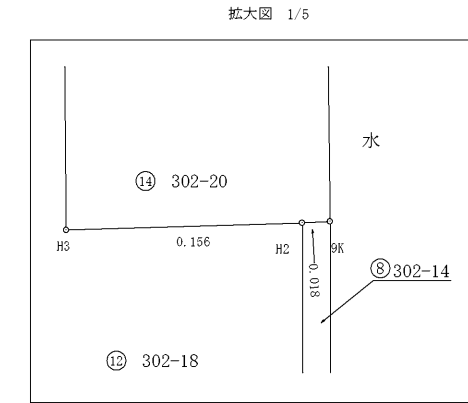
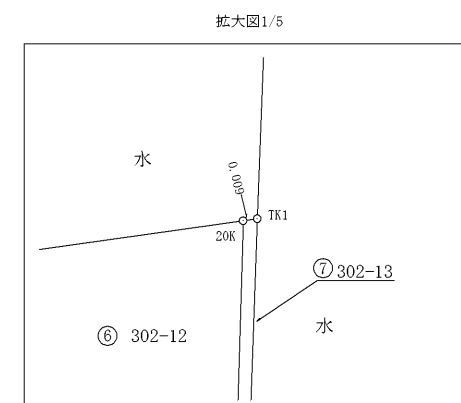
地番 ㉙ 302-15				
NO	Xn	Yn	Xn · (Yn+1 - Yn-1)	距離
6K	104.313	53.156	-1816.715208	15.222
H26	101.220	38.251	-1463.641200	1.168
H27	100.140	38.696	396.554400	11.274
11K	89.427	42.211	1517.665617	13.744
14K	92.227	55.667	1009.424515	12.344
合計			-356.711876	
合計面積			178.3559380	
地積			178.35	m ²

地番 ㉚ 302-16				
NO	Xn	Yn	Xn · (Yn+1 - Yn-1)	距離
7K	107.259	67.351	-1791.976113	14.497
6K	104.313	53.156	-1218.793092	12.344
14K	92.227	55.667	1540.836489	14.499
15K	95.180	69.863	1112.083120	12.337
合計			-357.849596	
合計面積			178.9247980	
地積			178.92	m ²

地番 ㉛ 302-17				
NO	Xn	Yn	Xn · (Yn+1 - Yn-1)	距離
8K	110.205	81.548	-1841.305140	14.499
7K	107.259	67.351	-1253.321415	12.337
15K	95.180	69.863	1590.267440	14.500
16K	98.134	84.059	1146.695790	12.329
合計			-357.663325	
合計面積			178.8316625	
地積			178.83	m ²

地番 ㉜ 302-18				
NO	Xn	Yn	Xn · (Yn+1 - Yn-1)	距離
H2	111.406	96.247	-220.361068	0.156
H3	111.375	96.094	-44.215875	1.365
H42	112.719	95.850	-85.441002	0.620
H41	113.067	95.336	-1617.084234	14.081
8K	110.205	81.548	-1242.781785	12.329
16K	98.134	84.059	1621.566216	14.313
24K	101.050	98.072	1231.597400	10.515
合計			-356.720348	
合計面積			178.3601740	
地積			178.36	m ²

地番 ㉝ 302-19				
NO	Xn	Yn	Xn · (Yn+1 - Yn-1)	距離
23K	100.889	98.100	1373.603735	0.163
24K	101.050	98.072	-1418.843050	14.313
16K	98.134	84.059	-2768.262006	14.500
15K	95.180	69.863	-2702.350560	14.499
14K	92.227	55.667	-2550.261004	13.744
11K	89.427	42.211	-1248.579774	0.517
12K	89.318	41.705	-40.729008	0.160
1	89.165	41.755	17.208845	0.149
2	89.208	41.898	3809.360016	43.468
259'	98.053	84.457	5510.774706	13.934
合計			-18.078100	
合計面積			9.0390500	
地積			9.03	m ²



作成者 海部郡美波町西河内字木谷野7-1
土地家屋調査士 木村 博美 (令和2年6月8日作成)

申請人 近藤 浩之 縮尺 1/1

地番	302-2、302-8~302-20	地積測量図 ④/4
土地の所在	阿南市上中町岡	

引照点表

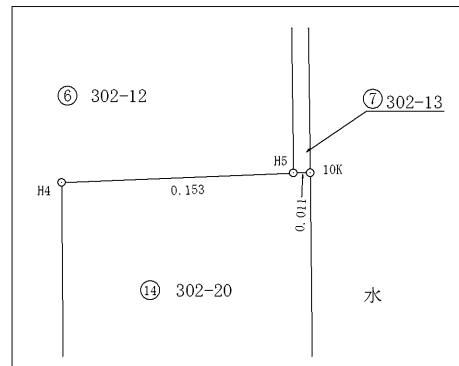
地番	④ 302-20			
NO	Xn	Yn	Xn・(Yn+1-Yn-1)	距離
10K	120.972	94.522	-212.184888	0.011
H5	120.970	94.511	-19.476170	0.153
H4	120.938	94.361	12.335676	1.423
H40	119.537	94.613	-12.909996	0.648
H39	118.997	94.253	-1372.511398	11.413
5K	116.673	83.079	-3279.328011	17.295
4K	113.152	66.146	-3355.296256	12.992
H38	110.507	53.426	-1667.882151	2.839
H37	112.067	51.053	-334.295861	3.000
H36	115.005	50.443	-521.432670	4.006
H35	114.194	46.519	-378.096334	3.003
H34	111.254	47.132	-105.135030	2.841
H33	108.878	45.574	-1224.333110	9.893
H25	106.868	35.887	-782.594364	6.122
H26	101.220	38.251	1747.968180	15.222
6K	104.313	53.156	3035.508300	14.497
7K	107.259	67.351	3045.297528	14.499
8K	110.205	81.548	3084.086925	14.081
H41	113.067	95.336	1617.084234	0.620
H42	112.719	95.850	85.441002	1.365
H3	111.375	96.094	44.215875	0.156
H2	111.406	96.247	19.050426	0.018
9K	111.410	96.265	-192.182250	9.719
合計			-766.670343	
合計面積			383.3351715	
地積			383.33	m ²

総計面積	1894.888270 m ²
------	----------------------------

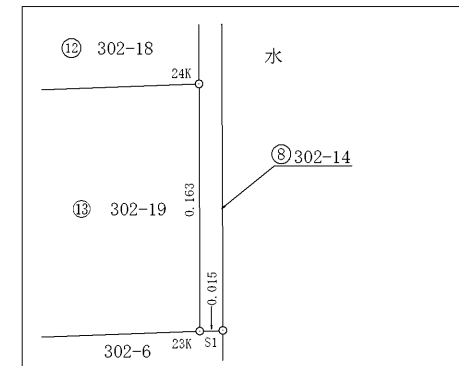
引照点	名称	X座標	Y座標
J-1	J-1	100.000	100.000
J-3	J-3	89.029	41.870

測量年月日	令和2年 4月14日
座標系	任意

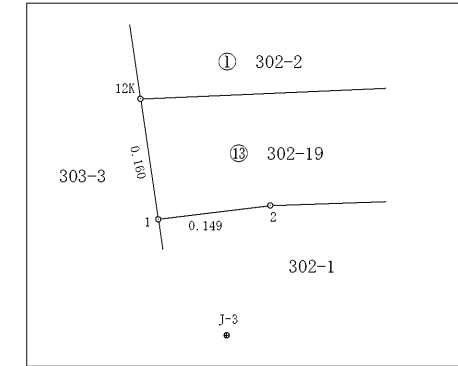
拡大図1/5



拡大図1/5



拡大図1/10



境界点	点間距離		境界標の種類
	J-1	J-3	
H26	61.761	12.717	
H32	62.241	12.763	
2180	61.783	11.528	
12K	59.266	0.333	
11K	58.748	0.524	
H27	61.304	11.555	
3K	55.397	33.485	境界プレート
H20	62.759	30.306	
H21	70.135	29.147	
H22	70.196	28.651	
13K	64.977	18.891	
H25	64.480	18.816	
H33	55.145	20.192	
H34	54.053	22.839	
H35	55.333	25.591	
H36	51.779	27.354	境界プレート
2K	44.687	42.675	境界プレート
H15	47.133	40.002	
H16	49.124	38.088	
H17	53.156	34.847	
H37	50.413	24.801	
H38	47.744	24.389	
4K	36.319	34.223	境界プレート
1K	36.768	56.734	境界プレート
H12	39.745	49.638	
H13	41.129	47.399	
5K	23.755	49.622	境界プレート
20K	35.674	68.155	
H10	35.525	64.554	

境界点	点間距離		境界標の種類
	J-1	J-3	
H39	19.847	60.349	
H40	20.266	60.931	
H4	21.684	61.429	
H5	21.676	61.574	
H6	32.783	66.357	
H7	34.802	67.668	
TK1	35.675	68.164	
10K	21.676	61.584	
460	25.105	62.883	
500	32.767	66.361	
510	34.794	67.666	
9K	12.006	58.819	
H2	12.008	58.801	
24K	2.195	57.473	
23K	2.098	57.467	
S1	2.085	57.482	
380	6.477	57.871	
6K	47.042	18.999	境界プレート
14K	45.009	14.163	境界プレート
7K	33.446	31.331	境界プレート
15K	30.520	28.661	境界プレート
8K	21.086	44.975	境界プレート
16K	16.050	43.160	境界プレート
H3	12.027	58.648	
H42	13.379	58.950	
H41	13.874	58.621	
1	59.244	0.178	
2	59.096	0.181	
259'	15.664	43.533	

作成者	海部郡美波町西河内字木谷野7-1		
	土地家屋調査士	木村 博美	(令和2年 6月8日作成)

申請人	近藤 浩之	縮尺	1/1
-----	-------	----	-----